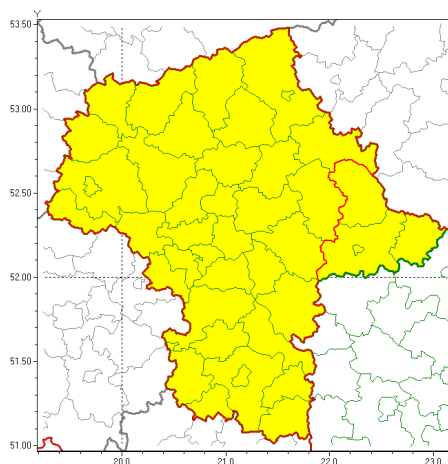


Zasięg ostrzeżeń w województwie

Burze z gradem  
2019-05-17 08:33



**WOJEWÓDZTWO MAZOWIECKIE**  
**OSTRZEŻENIA METEOROLOGICZNE ZBIORCZO NR 54**  
**WYKAZ OBYWÓW ZUJACYCH OSTRZEŻENIE**  
**o godz. 08:33 dnia 17.05.2019**

<b>Zjawisko/Stopień zagrożenia</b>	Burze z gradem/1
<b>Obszar (w nawiasie numer ostrzeżenia dla powiatu)</b>	powiaty: łosicki(26), Siedlce(27), siedlecki(27), sokołowski(28)
<b>Ważność</b>	od godz. 13:00 dnia 17.05.2019 do godz. 22:30 dnia 17.05.2019
<b>Prawdopodobieństwo</b>	85%
<b>Przebieg</b>	Prognozuje się wystąpienie burz z opadami deszczu miejscami od 10 mm do 20 mm, lokalnie do 25 mm oraz porywami wiatru do 65 km/h. Miejscami możliwy niewielki grad.
<b>SMS</b>	IMGW-PIB OSTRZEŻENIA: BURZE Z GRADEM/1 mazowieckie (4 powiaty) od 13:00/17.05 do 22:30/17.05.2019 deszcz 25 mm, porywy 65 km/h. Dotyczy powiatów: łosicki, Siedlce, siedlecki i sokołowski.
<b>RSO</b>	Woj. mazowieckie (4 powiaty), IMGW-PIB wydał ostrzeżenie pierwszego stopnia o burzach z gradem
<b>Uwagi</b>	Brak.
<b>Zjawisko/Stopień zagrożenia</b>	Burze z gradem/1

<b>Obszar (w nawiasie numer ostrzeżenia dla powiatu)</b>	powiaty: białobrzeski(27), ciechanowski(35), garwoliński(30), gostyniński(33), grodziski(30), grójecki(28), kozienicki(27), legionowski(33), lipski(28), makowski(36), miński(32), mławski(35), nowodworski(33), ostrołęcki(35), Ostrołęka(35), ostrowski(32), otwocki(31), piaseczyński(31), Płock(34), płocki(34), płoński(33), pruszkowski(31), przasnyski(36), przysuski(27), pułtuski(35), Radom(27), radomski(27), sierpecki(34), sochaczewski(32), szydlowiecki(27), Warszawa(32), warszawski zachodni(32), węgrowski(31), wołomiński(32), wyszkowski(36), zwoleński(27), uromiński(35), yardowski(28)
<b>Ważność</b>	od godz. 14:00 dnia 17.05.2019 do godz. 23:30 dnia 17.05.2019
<b>Prawdopodobieństwo</b>	85%
<b>Przebieg</b>	Prognozuje się wystąpienie burz z opadami deszczu miejscami od 10 mm do 20 mm, lokalnie do 25 mm oraz porywami wiatru do 65 km/h. Miejscami możliwy niewielki grad.
<b>SMS</b>	IMGW-PIB OSTRZEGA: BURZE Z GRADEM/1 mazowieckie (38 powiatów) od 14:00/17.05 do 23:30/17.05.2019 deszcz 25 mm, porywy 65 km/h. Dotyczy powiatów: białobrzeski, ciechanowski, garwoliński, gostyniński, grodziski, grójecki, kozienicki, legionowski, lipski, makowski, miński, mławski, nowodworski, ostrołęcki, Ostrołęka, ostrowski, otwocki, piaseczyński, Płock, płocki, płoński, pruszkowski, przasnyski, przysuski, pułtuski, Radom, radomski, sierpecki, sochaczewski, szydlowiecki, Warszawa, warszawski zachodni, węgrowski, wołomiński, wyszkowski, zwoleński, uromiński i yardowski.
<b>RSO</b>	Woj. mazowieckie (38 powiatów), IMGW-PIB wydał ostrzeżenie pierwszego stopnia o burzach z gradem
<b>Uwagi</b>	Brak.
<b>Dyżurny synoptyk IMGW-PIB</b>	Michał Jaworski
<p>Opracowanie niniejsze i jego format, jako przedmiot prawa autorskiego podlega ochronie prawnej, zgodnie z przepisami ustawy z dnia 4 lutego 1994r o prawie autorskim i prawach pokrewnych (dz. U. z 2006 r. Nr 90, poz. 631 z późn. zm.).</p> <p>Wszelkie dalsze udostępnianie, rozpowszechnianie (przedruk, kopiowanie, wiadomości sms) jest dozwolone wyłącznie w formie dosłownej z bezwzględnym wskazaniem źródła informacji tj. IMGW-PIB.</p>	